

# DİKDÖRTGEN HAVA KANALI

---

---

# MİSYONUMUZ

Isıso Endüstri Makine olarak hizmet verdiğimiz sektörde; rekabet gücünü yükselten, yenilik ve değişimlere uyumlu, doğaya ve insan ilişkilerine saygılı, yüksek kalitede ve yeniliğe açık bir firma olmakla birlikte önceliğimiz, tüm paydaşlarımızın memnuniyetini sağlayan bir firma olmaktır.

# VİZYONUMUZ

Isıso Endüstri Makine olarak; değişen dünyanın sektördeki etkilerine ayak uyduran ve değişimde öncülük sağlayan, ulusal ve uluslararası alanda, yüksek kalitede, devamlılığı olan, kalıcı çözümlerimizi siz iş ortaklarımıza sunmaktayız.



## HAKKIMIZDA

Isıso Endüstri Makine ; 1992 yılından günümüze dek ulusal ve uluslararası projelerde olmak üzere mekanik proje, taahhüt, danışmanlık ve kontrol-denetim konularında sahip olduğu bilgi ve tecrübeyi etkin kadrosuyla harmanlayıp siz değerli iş ortaklarımıza sunmaktadır.

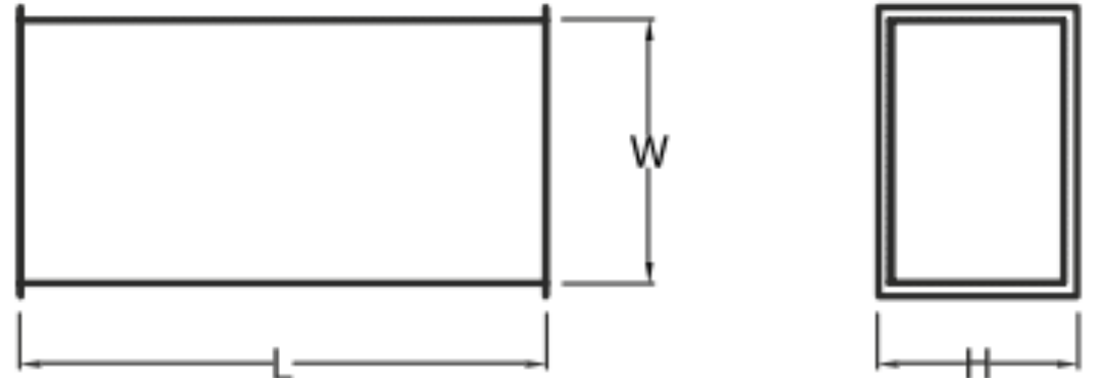
## Hava Kanalı Genel Özellikleri

- Galvaniz – Paslanmaz – Alüminyum Sac sarf malzemeden imalat yapılmaktadır.
- Yüksek mukavemetli ve sızdırmaz silikon mastikle üretim sunulmaktadır.
- Hava kanalı üretimi tam otomatik makinelerden imal edilmektedir.
- Hava kanallarımız; DW-144 – SMACNA – TSE standartları esas alınarak üretilir.
- Flanş ölçüleri 20-25-30-35 olmaz üzere imal edilmektedir.
- Kendinden flanşlı ve çakma flanşlı olarak üretim sağlanabilmektedir.
- Günlük üretim kapasitemiz 600 m<sup>2</sup>'dir.

### Kalınlık ve Flanş Tablosu

En Geniş Kenar	Saç Kalınlığı	Uygulanan Flanş
0-249 mm	0,50 mm	20'lik Flanş
250-499 mm	0,60mm	25'lik Flanş
500-999 mm	0,80mm	30'luk Flanş
1000-1499 mm	0,90mm	35'lik Flanş
1500-1999 mm	1,00mm	35'lik Flanş
2000-....mm	1,20mm	35'lik Flanş

### Teknik Çizim



## Dikdörtgen Hava Kanalı

Teknik şartnameye göre istenilen özelliklerde imal edilir.

İstenilen boya koduna uygun imalat hazırlanır.

İhtiyaç üzeri içten ve dıştan , akustik ve kauçuk izolasyonlu üretim yapılabilmektedir.

100 gram ve 275 gram yoğunluklu sacdan imal edilebilir.

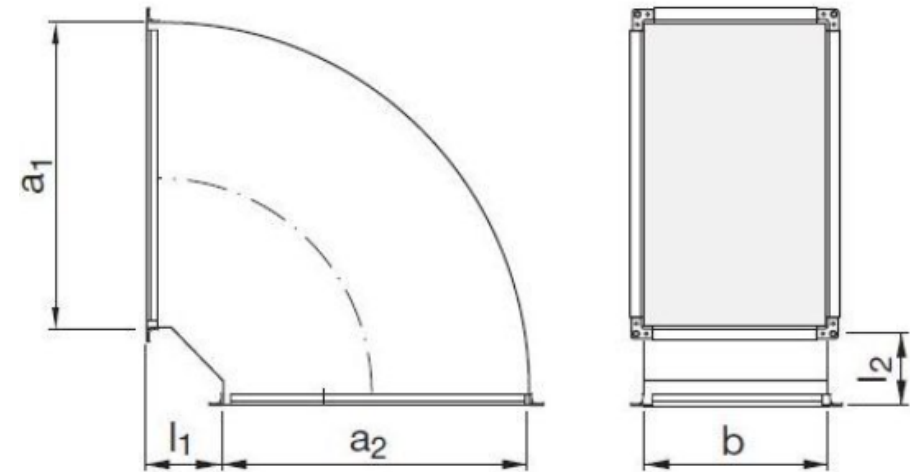
# 30-45-60-90 Derece Dikdörtgen Dirsek

- Gerekli ölçüler için yönlendirici desteği ile imal edilir.

İmalat  
Örneği;

Teknik Çizim;

DİRSEK



# Redüksiyon Dikdörtgen Dirsek

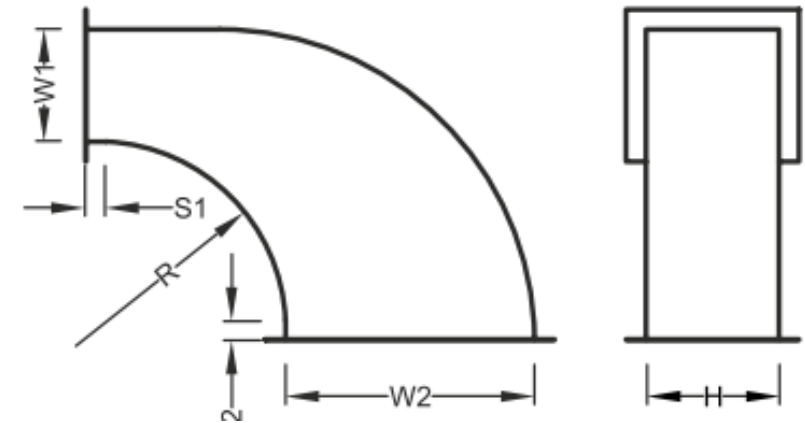
- Aynı olmayan kanal hattını bağlamak için iki farklı redüksiyon dirseği imal edilir

**İmalat  
Örneği;**

REDÜKSİYON  
DİRSEK



**Teknik Çizim;**



# Dikdörtgen Konsantrik Redüksiyon

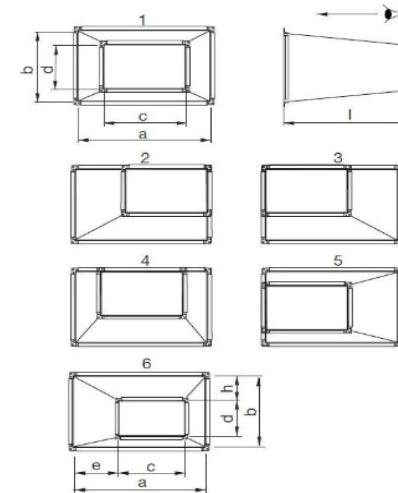
- Hat boyunca çap küçültme ve büyütme amacıyla üretilmektedir.

**İmalat  
Örneği;**

KONSANTRİK  
REDÜKSİYON



**Teknik Çizim;**



# Dikdörtgen Eksantrik Redüksiyon

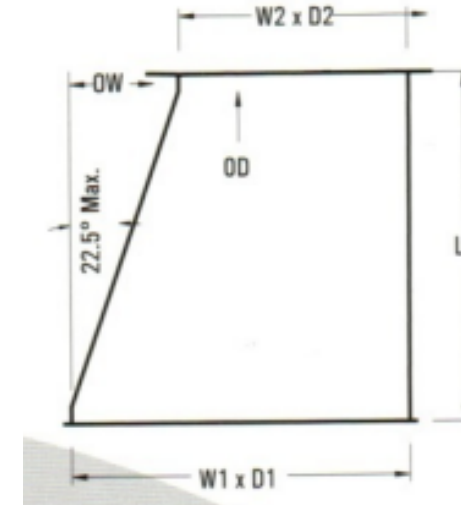
- Hat boyunca çap küçültme ve büyütme amacıyla üretilmektedir

**İmalat  
Örneği;**

DİKDÖRTGEN EKSANTRİK  
REDÜKSİYON



**Teknik Çizim;**



# Dikdörtgen Es Parçası

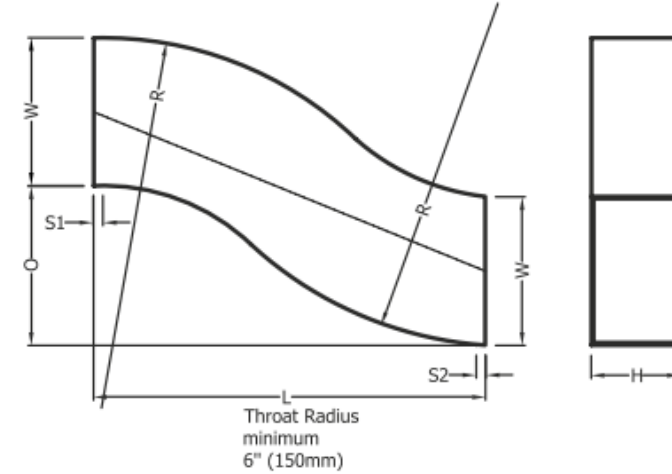
- Farklı yükseklikteki kanalları iki kanalı birleştirmek için üretilmektedir.

İmalat  
Örneği;

ES PARÇASI



Teknik Çizim;



# Dikdörtgen Y Kollektör

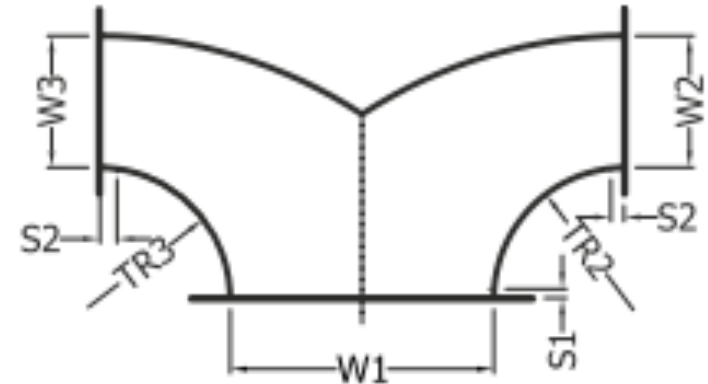
- Y branşmanı bağlantı elemanları , ana kanalın eşit veya daha farklı kesitlere ayrılmasını sağlar.

İmalat  
Örneği:

DİKDÖRTGEN Y  
KOLLEKTÖR



Teknik Çizim;



# Dikdörtgenden Yuvarlağa Adaptör

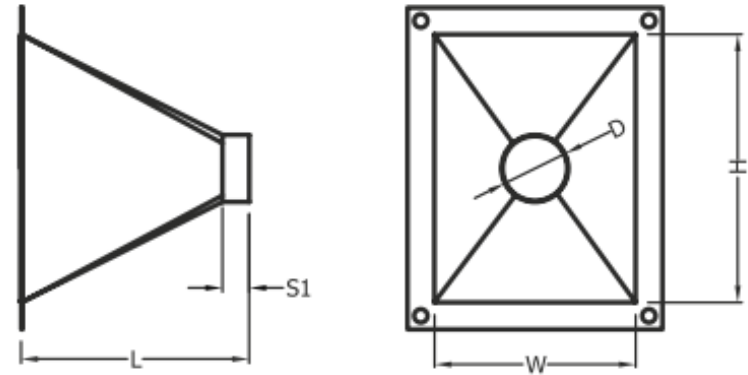
-Dikdörtgenden yuvarlağa , yuvarlaktan dikdörtgene geçişi sağlamak amacıyla üretilir.

İmalat  
Örneği:

KARENEN  
YUVARLAK



Teknik Çizim;



# Dikdörtgen Kapak

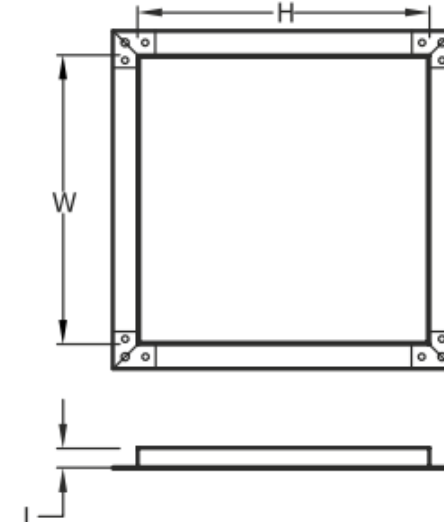
- Kanal hattının sonunda kullanılmak üzere kullanılır.

İmalat  
Örneği;

KÖRTAPA



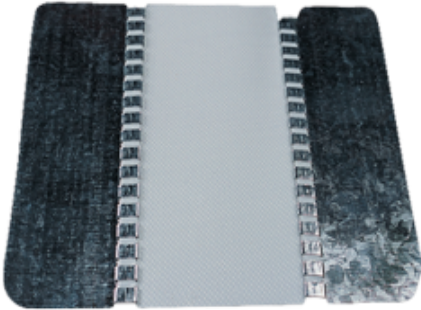
Teknik Çizim;



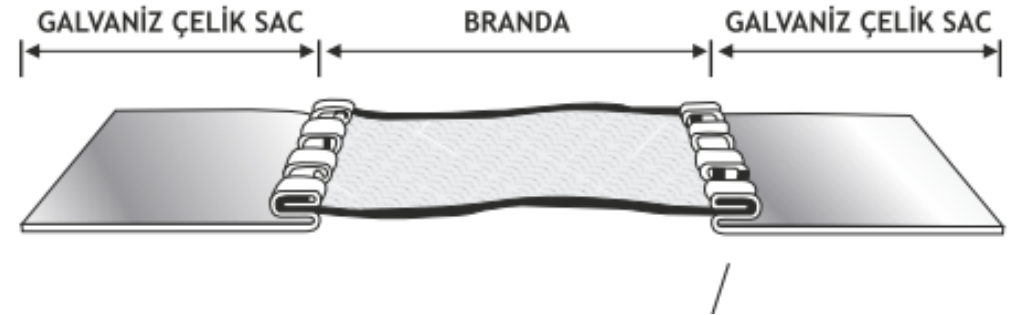
# Dec Connectör Branda

- Cihaz çalışmasında oluşan titreşimi ve sesleri en aza indirmek amacıyla kullanılır.

**İmalat  
Örneği;**



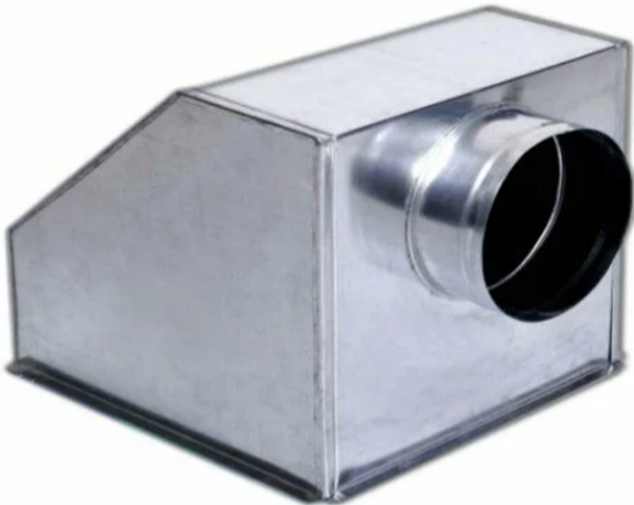
**Teknik Çizim;**



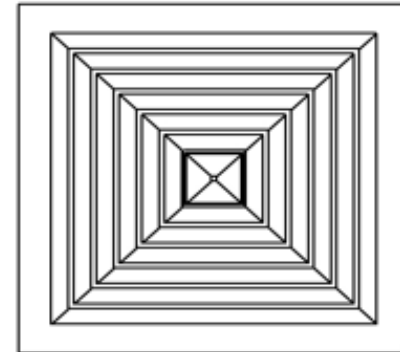
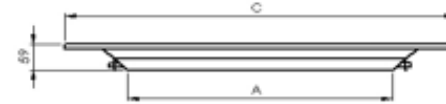
# Anemostat ve Plenium Kutusu

-Galvaniz sacdan imal edilir ihtiyaç üzeri içten ve dıştan izoleli olarak hazırlanır.

**İmalat  
Örneği:**



**Teknik Çizim;**



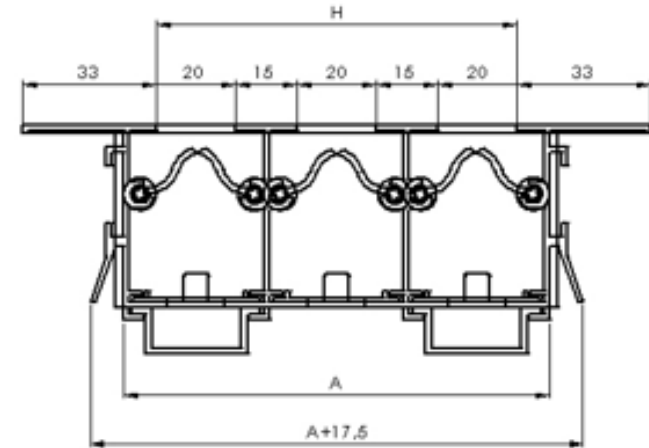
# Slot Difüzör Kutusu

- Galvanizli sacdan imal edilir, iç ve dış yüzeyi kauçuk malzeme ile izole edilir. Fancoil ve kanallı split klima ağızlarına monte edilir.

## İmalat



## Teknik Çizim;



# *YUVARLAK HAVA KANALI*

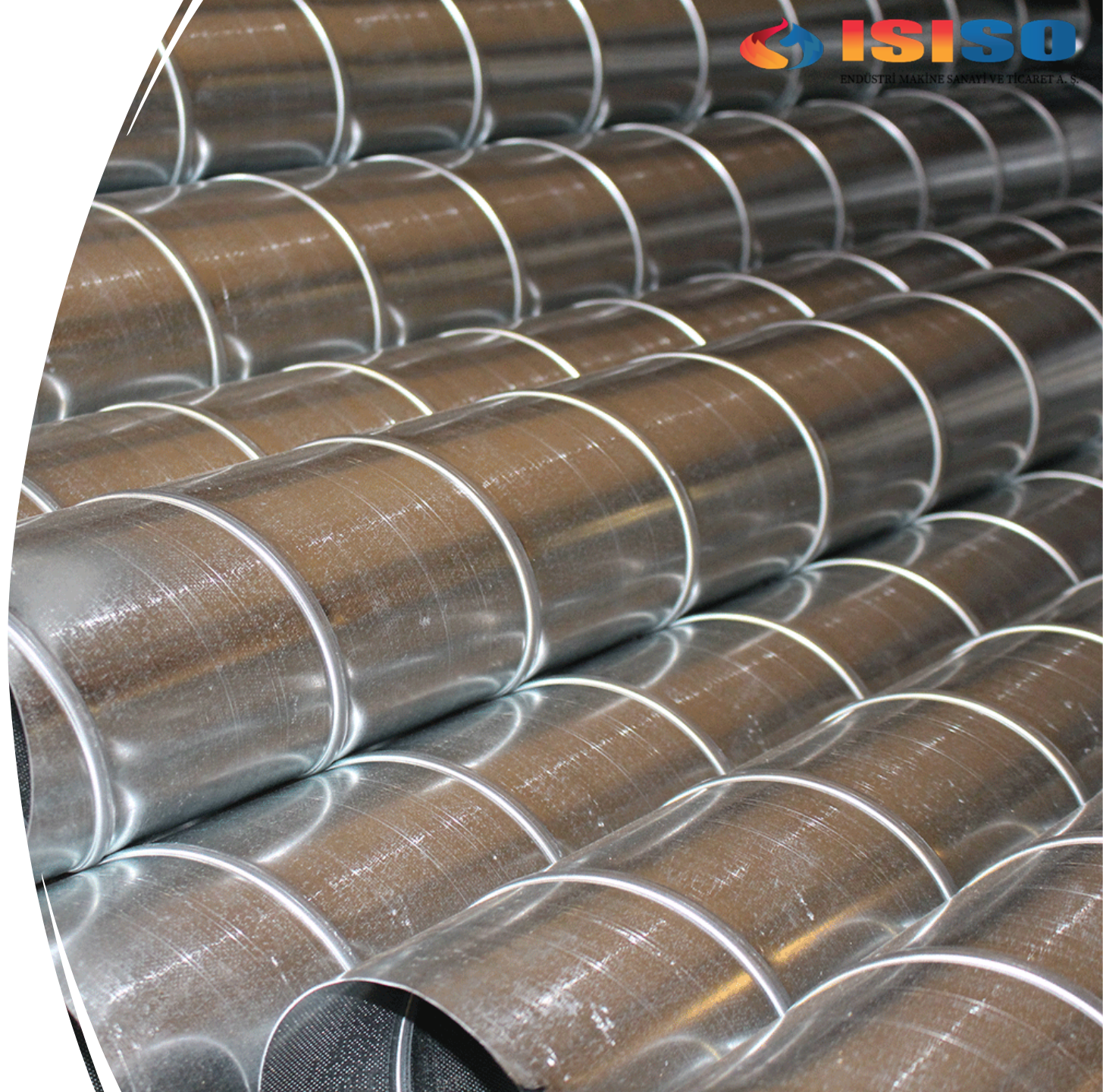


**ISISO**








ENDÜSTRİ MAKİNE SANAYİ VE TİCARET A. Ş.

# Yuvarlak Hava Kanalı

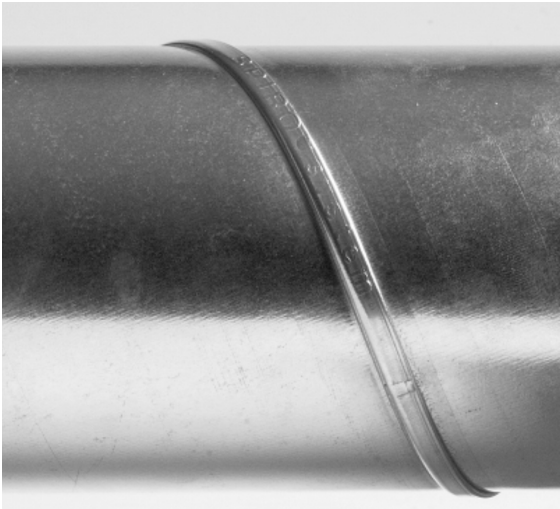
- Teknik şartnameye göre istenilen özelliklerde imal edilir.
- İstenilen boya koduna uygun imalat hazırlanır.
- İhtiyaç üzeri içten ve dıştan , akustik ve kauçuk izolasyonlu üretim yapılabilmektedir.
- 100 gram ve 275 gram yoğunluklu sacdan imal edilebilir.



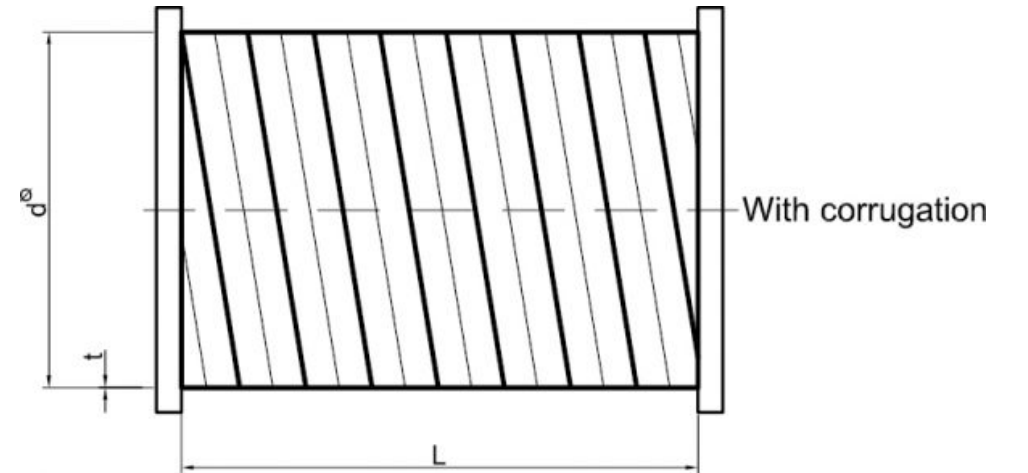
## Yuvarlak Hava Kanalı Genel Özellikleri

-  Galvaniz – Paslanmaz – Alüminyum Sac sarf malzemeden imalat yapılmaktadır.
-  Yüksek mukavemetli ve sızdırmaz silikon mastikle üretim sunulmaktadır.
-  Hava kanalı üretimi tam otomatik makinelerden imal edilmektedir.
-  Hava kanallarımız; DW-144 – SMACNA – TSE standartları esas alınarak üretilir.
-  Fittings parçaları contalı ve contasız olarak üretilir.
-  İhtiyaç üzeri ; boyalı , izoleli üretim sağlanmaktadır.
-  Günlük üretim kapasitemiz 550 metredir.

### İmalat Örneği



### Teknik Çizim



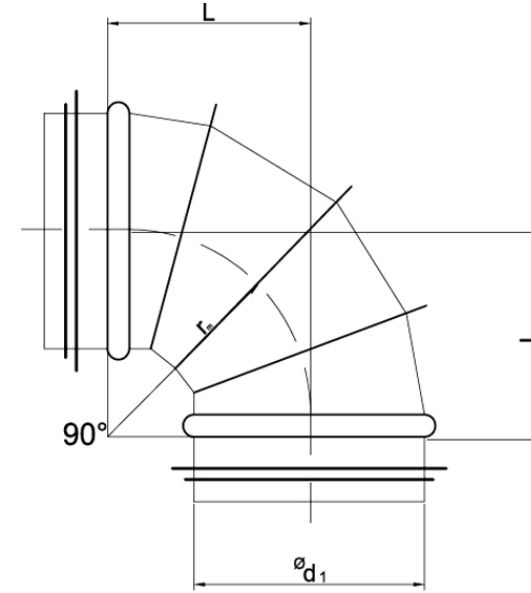
# 90 Derece Contalı Yuvarlak Dirsek

- Kanal hattının istenilen hat boyunca gitmesi için gerekli dönüşlerde kullanılır.

## İmalat Örneği



## Teknik Çizim



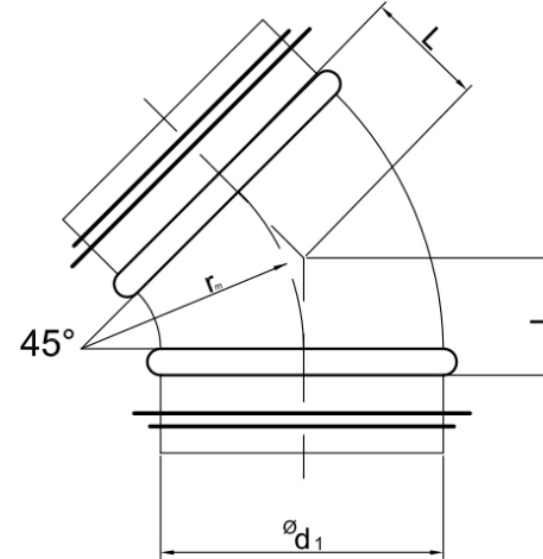
# 45 Derece Contalı Dirsek

- Kanal hattının istenilen hat boyunca gitmesi için gerekli dönüşlerde kullanılır.

## İmalat Örneği



## Teknik Çizim



# Contalı Yuvarlak Redüksiyon Dirsek

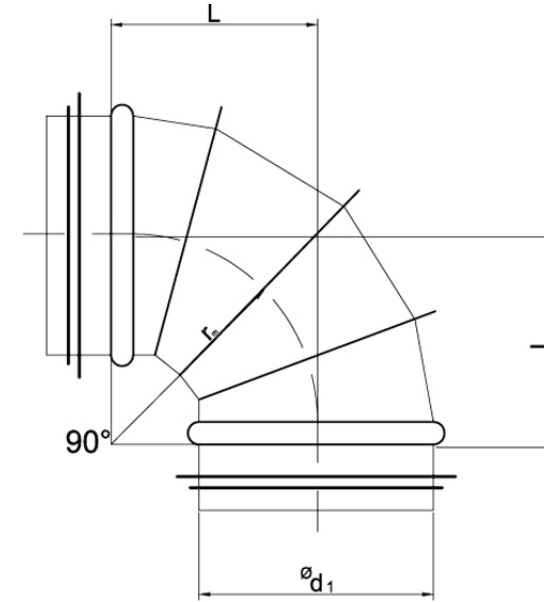
- Aynı olmayan kanal hattını bağlamak için iki farklı redüksiyon dirseği imal edilir

## İmalat Örneği

Contalı Redüksiyon  
Dirsek



## Teknik Çizim



# Yuvarlak Contalı Redüksiyon

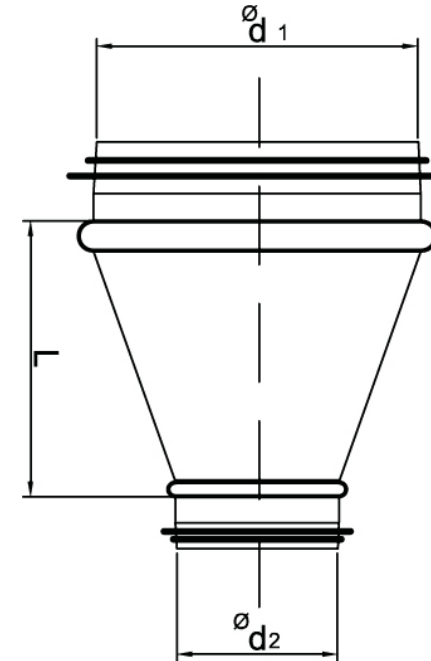
- Hat boyunca çap küçültme ve büyütme amacıyla üretilmektedir.

## İmalat Örneği

Contalı Yuvarlak  
Redüksiyon



## Teknik Çizim



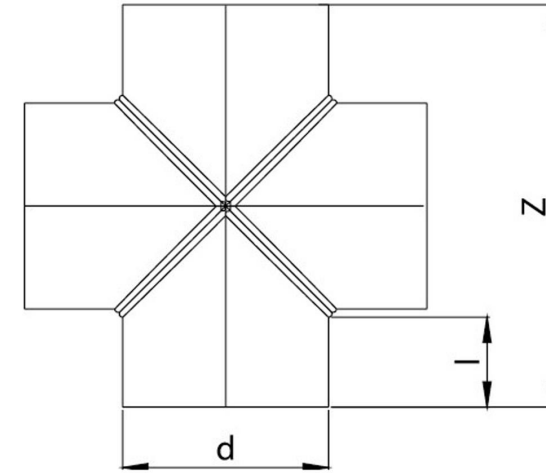
# Yuvarlak Contalı İstavroz Tee

- Akış türbülansını artırmadan hava dağıtımını istenilen seviyede sağlamak için kullanılır.

## İmalat Örneği



## Teknik Çizim



# Contalı Yuvarlak 45 Derece Tee

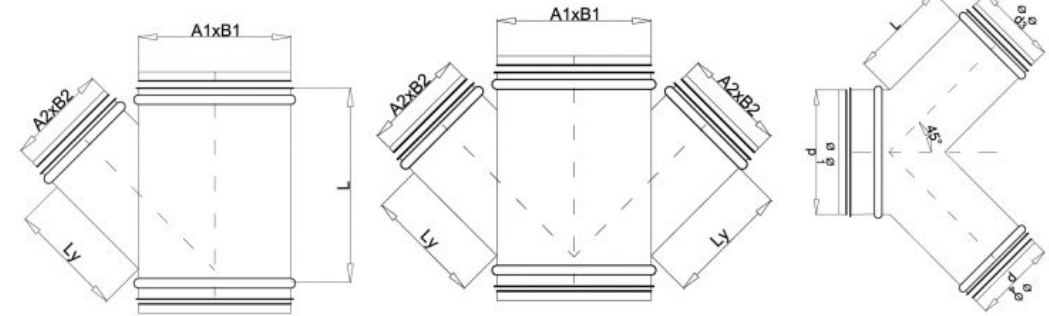
- Ana kanalın eşit veya daha farklı kesitlere ayrılmasını sağlar.

## İmalat Örneği

Contalı İstavroz  
Tee



## Teknik Çizim



# Contalı Yuvarlak Pantolon

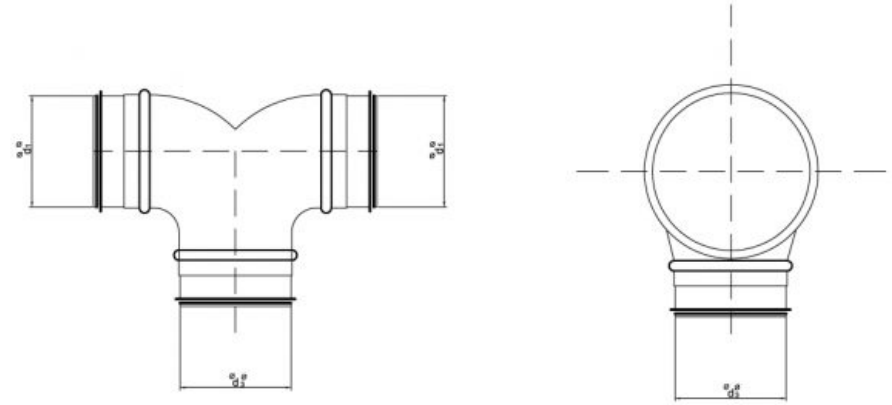
- Akış türbülansını artırmadan hava dağıtımını istenilen seviyede sağlamak için kullanılır.

## İmalat Örneği

Yuvarlak Contalı  
Pantolon Parçası



## Teknik Çizim



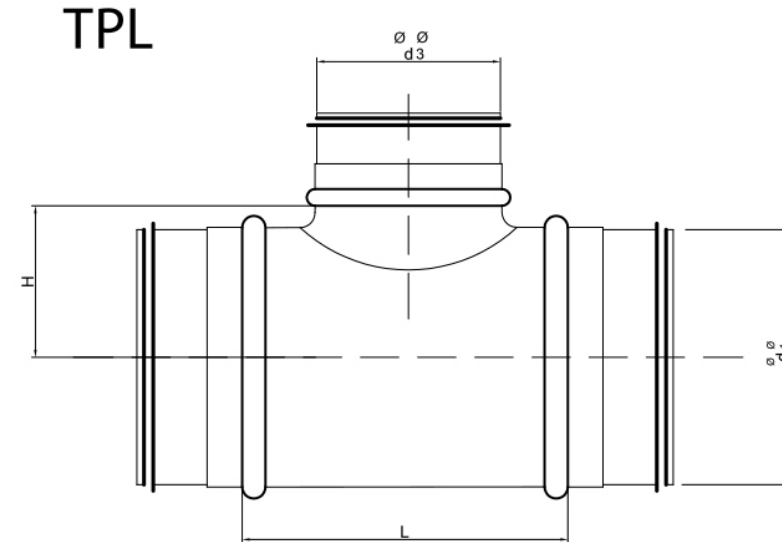
# Yuvarlak Contalı Tee

-Üç yollu bağlantılarda ve bir boru hattından kol almakta (T) dirsek kullanılır.

## İmalat Örneği



## Teknik Çizim



# Yuvarlak Contalı Y Tee

-Üç yollu bağlantılarda ve bir boru hattından kol almakta (T) dirsek kullanılır.

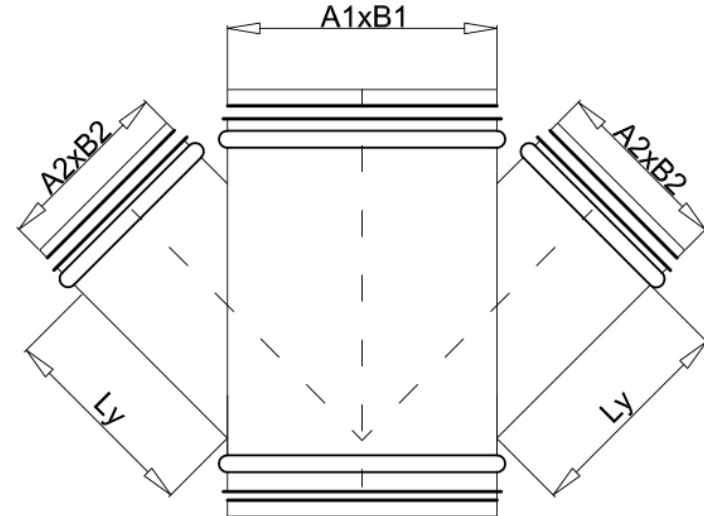
## İmalat Örneği

Yuvarlak Contalı Y Parçası



TVVL 45°

## Teknik Çizim



# Contalı Yuvarlak Es Parçası

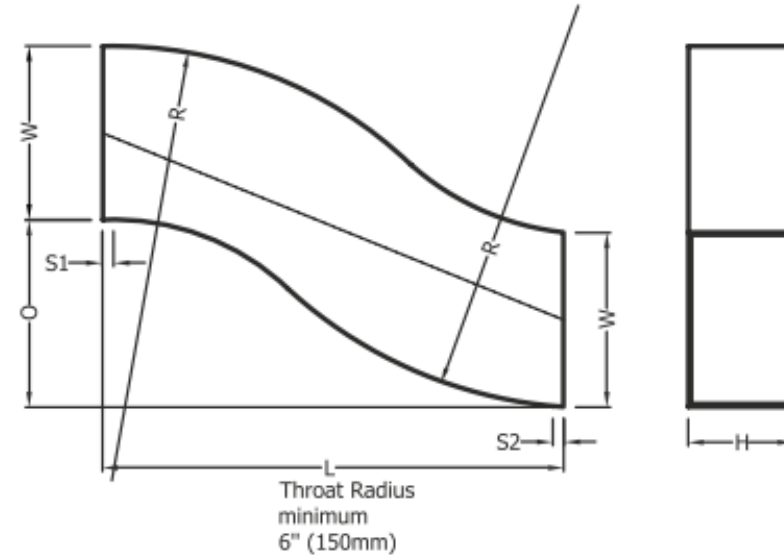
- Farklı yükseklikteki kanalları iki kanalı birleştirmek için üretilmektedir.

## İmalat Örneği

Contalı Yuvarlak  
Es



## Teknik Çizim



# Dikdörtgenden Yuvarlağa Adaptör

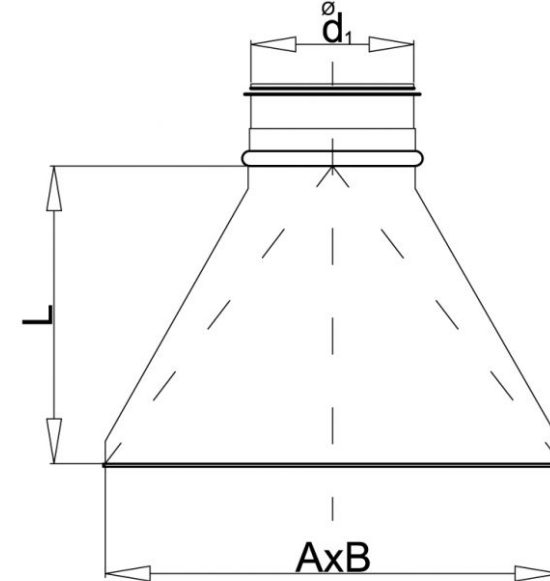
-Dikdörtgenden yuvarlağa , yuvarlaktan dikdörtgene geçişi sağlamak amacıyla üretilir.

## İmalat Örneği

Contalı Kareden  
Yuvarlağa Adaptör



## Teknik Çizim



# Yuvarlak Contalı Kapak

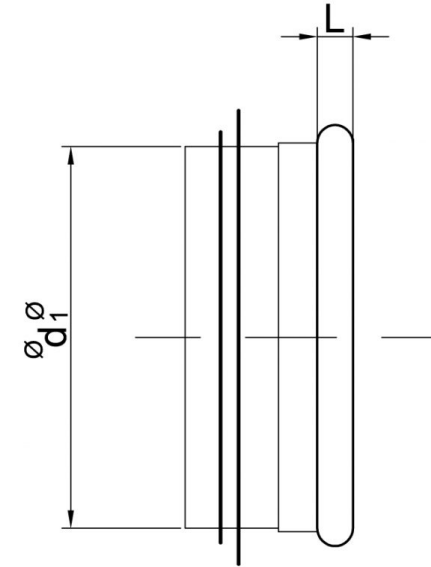
- Kanal hattının sonunda kullanılmak üzere kullanılır.

## İmalat Örneği

Contalı Körtapa



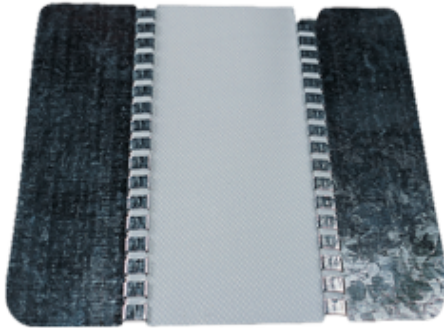
## Teknik Çizim



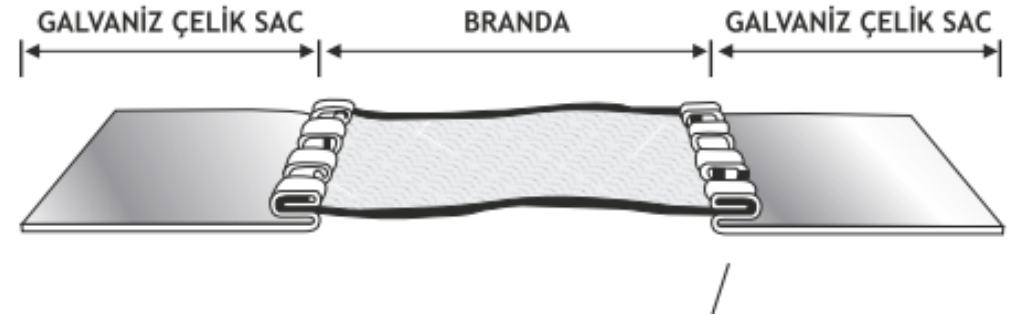
# Yuvarlak Dec Connectör Branda

- Cihaz çalışmasında oluşan titreşimi ve sesleri en aza indirmek amacıyla kullanılır.

## İmalat Örneği



## Teknik Çizim



# Yuvarlak Contalı Metal Klapeleli Hava Damperi

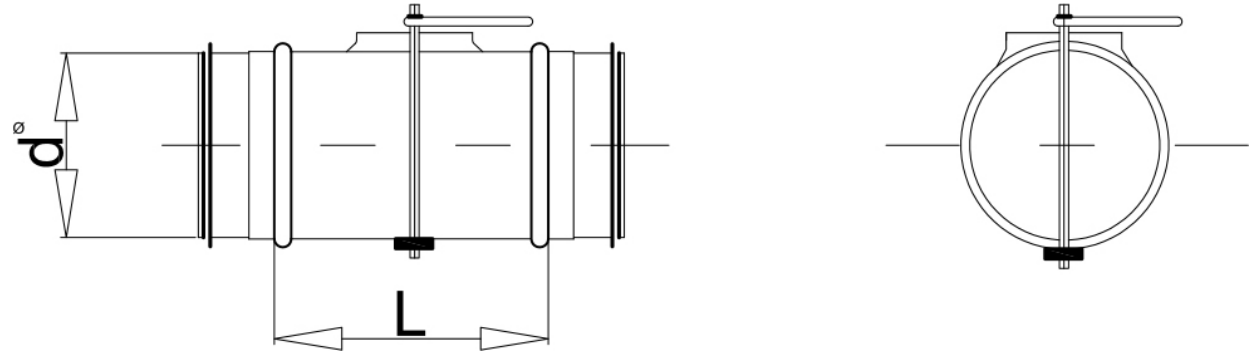
- Hava kanallarında hava ayar elemanı olarak kullanılmaktadır.

## İmalat Örneği

Contalı Metal  
Kollu Damper



## Teknik Çizim



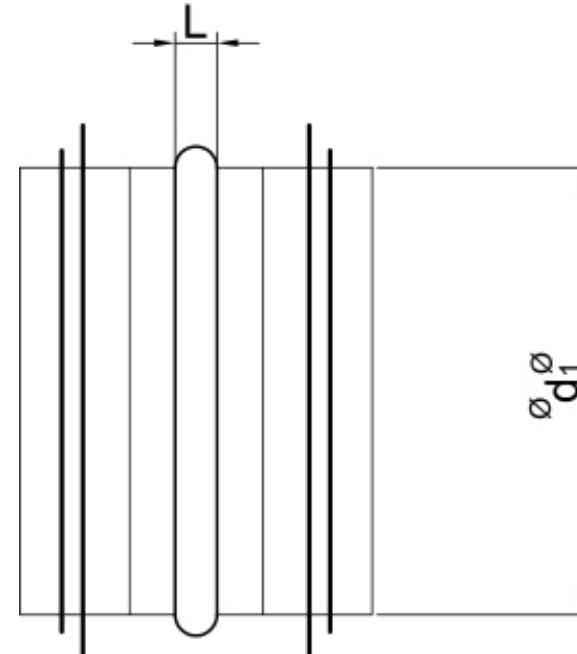
# Yuvarlak Contalı Manşon

- Boru bağlantı parçalarında ara eleman olarak kullanılmaktadır.

## İmalat Örneği



## Teknik Çizim



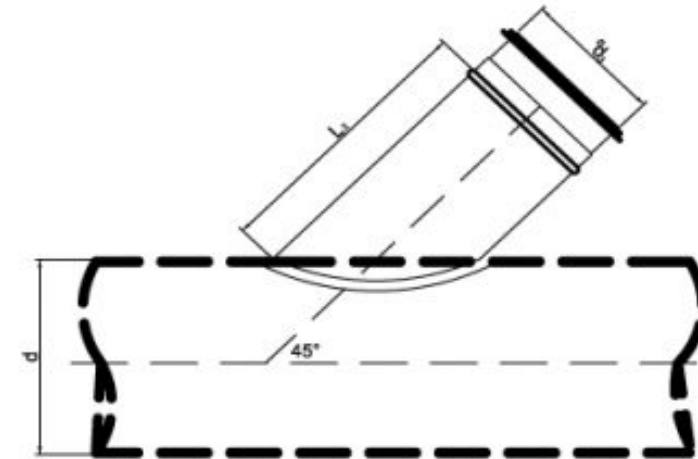
# Yuvarlak Contalı Saplama

- Boru bağlantı parçalarında ara eleman olarak kullanılmaktadır.

## İmalat Örneği



## Teknik Çizim



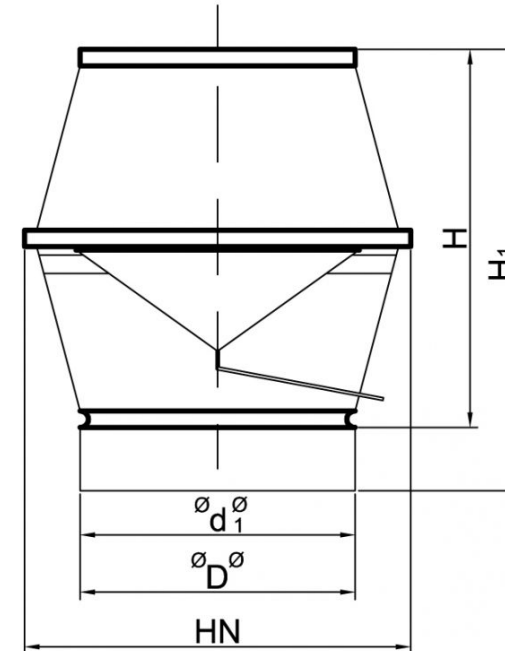
# Yuvarlak Contalı Jet Cap

- Atık gazların dikey ekseninde atmosfere basınç ve hızlı bir şekilde atılmasına yardımcı olur

## İmalat Örneği



## Teknik Çizim



# Yuvarlak Contalı Motorlu Hava Damperi

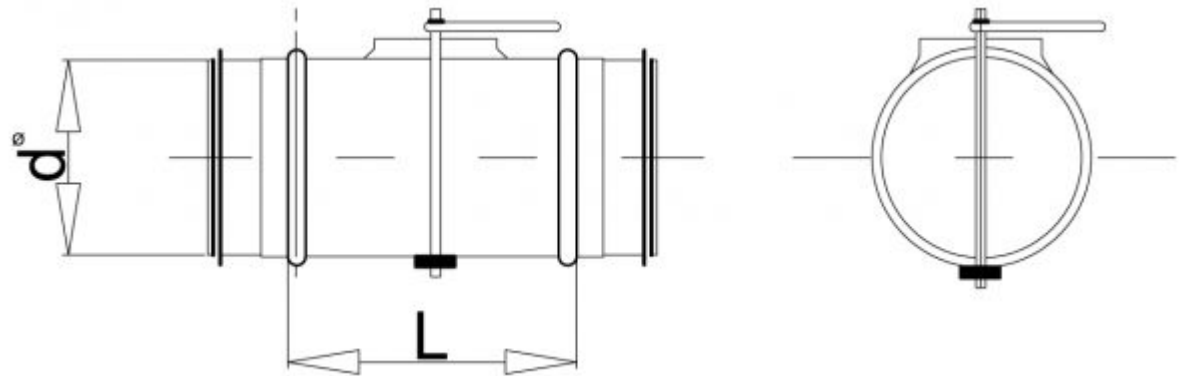
-Dairesel kanal içindeki hava akışlarını sabit veya değişken olarak düzenlemek üzere üretilir.

## İmalat Örneği

Contalı Motorlu Hava  
Damperi



## Teknik Çizim



## Yuvarlak Contalı Askı Kelepçesi

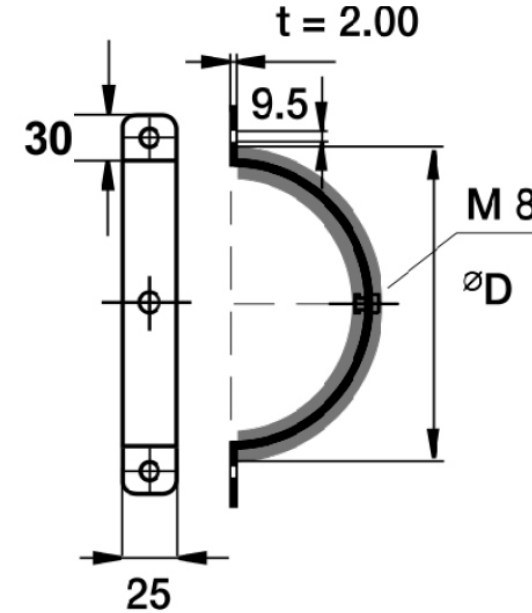
- Galvaniz saçtan üretilir, 2 parçadan oluşmaktadır. Anti-vibrasyon contası mevcuttur.

### İmalat Örneği

Askı Kelepçesi



### Teknik Çizim



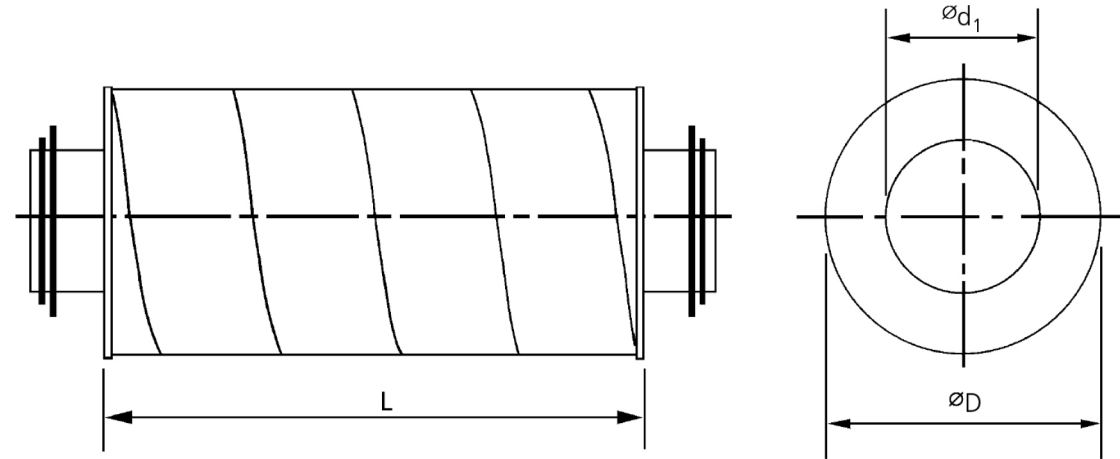
# Yuvarlak Susturucu

- Fanlardan ortama yayılan ses seviyesini konfor şartlarına indirebilmek amacıyla üretilir.

## İmalat Örneği



## Teknik Çizim



# Ürün Sertifika Belgeleri

**CERTIFICATE**

**İSİSO ENDÜSTRİ MAKİNA SANAYİ VE TİCARET ANONİM ŞİRKETİ**  
ORHAN GAZİ MAH. 14 YOL SK. İSİSO SAN. SİT V2 BLOK NO15 İÇ KAPI NO - ESENYURT  
İSTANBUL

**KAPSAM:** ENDÜSTRİYEL İŞLEM KONTROL EKİPMANLARININ KURULUM HİZMETLERİ ( ENDÜSTRİYEL İŞLEM KONTROL EKİPMANLARININ VE OTOMATİK ÜRETİM TESİSLERİNİN TASARIMI VE MONTAJI, ENDÜSTRİYEL ZAMAN ÖLÇÜM ALET VE CİHAZLARININ KURULUMU ) ( OTOMASYON DESTEKLERİLER DAHİL)

**SCOPE:** INSTALLATION SERVICES OF INDUSTRIAL PROCESS CONTROL EQUIPMENT (DESIGN AND INSTALLATION OF INDUSTRIAL PROCESS CONTROL EQUIPMENT AND AUTOMATIC PRODUCTION FACILITIES, INSTALLATION OF INDUSTRIAL TIME MEASURING DEVICES AND DEVICES) (INCLUDING AUTOMATION SUPPORTED THOSE)

**ISO 14001:2015**  
**ÇEVRE YÖNETİM SİSTEMİ**  
**(ENVIRONMENTAL MANAGEMENT SYSTEM)**

Kurduğumu ve uyguladığımı belgelemek ve EKOL tarafından gerçekleştirilen denetim bu yönetim sisteminin yukarıda belirtilen standardın şartlarını karşıladığımı doğrulamaktadır.

It certifies that it is established and implemented, and the audit performed by EKOL it confirms that this management system meets the requirements of the following standard.

Sertifika Numarası / Certificate Number : 9101930390  
Sertifika Kodu / Certificate Code : İSİSO  
Sertifika Yayın Tarihi / Certificate Issue Date : 29.03.2024  
Sertifika Geçerlilik Tarihi / Certificate Validity Date : 29.03.2025  
Sertifika Periyodu / Certificate Period : 1 Yıl / 1 Year



**007765** Ekol Belgeleme Şirketi  
Maslak Mah. Maslak Meydan Sokak Beybi Giz Plaza No:1 Kat:15 D:55  
Sarıyer / İstanbul / Türkiye Tel: +90 212 909 12 07 www.ekolbelgeleme.com  
Belgenin geçerlik durumu: <https://www.ekolbelgeleme.com/sertifika> adresinden kontrol edilebilir.

www.ekolbelgeleme.com

**CERTIFICATE**

**İSİSO ENDÜSTRİ MAKİNA SANAYİ VE TİCARET ANONİM ŞİRKETİ**  
ORHAN GAZİ MAH. 14 YOL SK. İSİSO SAN. SİT V2 BLOK NO15 İÇ KAPI NO - ESENYURT  
İSTANBUL

**KAPSAM:** ENDÜSTRİYEL İŞLEM KONTROL EKİPMANLARININ KURULUM HİZMETLERİ ( ENDÜSTRİYEL İŞLEM KONTROL EKİPMANLARININ VE OTOMATİK ÜRETİM TESİSLERİNİN TASARIMI VE MONTAJI, ENDÜSTRİYEL ZAMAN ÖLÇÜM ALET VE CİHAZLARININ KURULUMU ) ( OTOMASYON DESTEKLERİLER DAHİL)

**SCOPE:** INSTALLATION SERVICES OF INDUSTRIAL PROCESS CONTROL EQUIPMENT (DESIGN AND INSTALLATION OF INDUSTRIAL PROCESS CONTROL EQUIPMENT AND AUTOMATIC PRODUCTION FACILITIES, INSTALLATION OF INDUSTRIAL TIME MEASURING DEVICES AND DEVICES) (INCLUDING AUTOMATION SUPPORTED THOSE)

**ISO 45001:2018**  
**İŞ SAĞLIĞI VE GÜVENLİĞİ YÖNETİM SİSTEMİ**  
**(OCCUPATIONAL HEALTH AND SAFETY MANAGEMENT SYSTEM)**

Kurduğumu ve uyguladığımı belgelemek ve EKOL tarafından gerçekleştirilen denetim bu yönetim sisteminin yukarıda belirtilen standardın şartlarını karşıladığımı doğrulamaktadır.

It certifies that it is established and implemented, and the audit performed by EKOL it confirms that this management system meets the requirements of the following standard.

Sertifika Numarası / Certificate Number : 9101930391  
Sertifika Kodu / Certificate Code : İSİSO  
Sertifika Yayın Tarihi / Certificate Issue Date : 29.03.2024  
Sertifika Geçerlilik Tarihi / Certificate Validity Date : 29.03.2025  
Sertifika Periyodu / Certificate Period : 1 Yıl / 1 Year



**007766** Ekol Belgeleme Şirketi  
Maslak Mah. Maslak Meydan Sokak Beybi Giz Plaza No:1 Kat:15 D:55  
Sarıyer / İstanbul / Türkiye Tel: +90 212 909 12 07 www.ekolbelgeleme.com  
Belgenin geçerlik durumu: <https://www.ekolbelgeleme.com/sertifika> adresinden kontrol edilebilir.

www.ekolbelgeleme.com

**CERTIFICATE**

**İSİSO ENDÜSTRİ MAKİNA SANAYİ VE TİCARET ANONİM ŞİRKETİ**  
ORHAN GAZİ MAH. 14 YOL SK. İSİSO SAN. SİT V2 BLOK NO15 İÇ KAPI NO - ESENYURT  
İSTANBUL

**KAPSAM:** ENDÜSTRİYEL İŞLEM KONTROL EKİPMANLARININ KURULUM HİZMETLERİ ( ENDÜSTRİYEL İŞLEM KONTROL EKİPMANLARININ VE OTOMATİK ÜRETİM TESİSLERİNİN TASARIMI VE MONTAJI, ENDÜSTRİYEL ZAMAN ÖLÇÜM ALET VE CİHAZLARININ KURULUMU ) ( OTOMASYON DESTEKLERİLER DAHİL)

**SCOPE:** INSTALLATION SERVICES OF INDUSTRIAL PROCESS CONTROL EQUIPMENT (DESIGN AND INSTALLATION OF INDUSTRIAL PROCESS CONTROL EQUIPMENT AND AUTOMATIC PRODUCTION FACILITIES, INSTALLATION OF INDUSTRIAL TIME MEASURING DEVICES AND DEVICES) (INCLUDING AUTOMATION SUPPORTED THOSE)

**TS ISO 10002:2018**  
**MÜŞTERİ MEMNUNİYETİ YÖNETİM SİSTEMİ**  
**(CUSTOMER SATISFACTION MANAGEMENT SYSTEM)**

Kurduğumu ve uyguladığımı belgelemek ve EKOL tarafından gerçekleştirilen denetim bu yönetim sisteminin yukarıda belirtilen standardın şartlarını karşıladığımı doğrulamaktadır.

It certifies that it is established and implemented, and the audit performed by EKOL it confirms that this management system meets the requirements of the following standard.

Sertifika Numarası / Certificate Number : 9101930389  
Sertifika Kodu / Certificate Code : İSİSO  
Sertifika Yayın Tarihi / Certificate Issue Date : 29.03.2024  
Sertifika Geçerlilik Tarihi / Certificate Validity Date : 29.03.2025  
Sertifika Periyodu / Certificate Period : 1 Yıl / 1 Year



**007764** Ekol Belgeleme Şirketi  
Maslak Mah. Maslak Meydan Sokak Beybi Giz Plaza No:1 Kat:15 D:55  
Sarıyer / İstanbul / Türkiye Tel: +90 212 909 12 07 www.ekolbelgeleme.com  
Belgenin geçerlik durumu: <https://www.ekolbelgeleme.com/sertifika> adresinden kontrol edilebilir.

www.ekolbelgeleme.com

**CERTIFICATE**

**İSİSO ENDÜSTRİ MAKİNA SANAYİ VE TİCARET ANONİM ŞİRKETİ**  
ORHAN GAZİ MAH. 14 YOL SK. İSİSO SAN. SİT V2 BLOK NO15 İÇ KAPI NO - ESENYURT  
İSTANBUL

**KAPSAM:** ENDÜSTRİYEL İŞLEM KONTROL EKİPMANLARININ KURULUM HİZMETLERİ ( ENDÜSTRİYEL İŞLEM KONTROL EKİPMANLARININ VE OTOMATİK ÜRETİM TESİSLERİNİN TASARIMI VE MONTAJI, ENDÜSTRİYEL ZAMAN ÖLÇÜM ALET VE CİHAZLARININ KURULUMU ) ( OTOMASYON DESTEKLERİLER DAHİL)

**SCOPE:** INSTALLATION SERVICES OF INDUSTRIAL PROCESS CONTROL EQUIPMENT (DESIGN AND INSTALLATION OF INDUSTRIAL PROCESS CONTROL EQUIPMENT AND AUTOMATIC PRODUCTION FACILITIES, INSTALLATION OF INDUSTRIAL TIME MEASURING DEVICES AND DEVICES) (INCLUDING AUTOMATION SUPPORTED THOSE)

**TS EN ISO 9001:2015**  
**KALİTE YÖNETİM SİSTEMİ**  
**(QUALITY MANAGEMENT SYSTEM)**

Kurduğumu ve uyguladığımı belgelemek ve EKOL tarafından gerçekleştirilen denetim bu yönetim sisteminin yukarıda belirtilen standardın şartlarını karşıladığımı doğrulamaktadır.

It certifies that it is established and implemented, and the audit performed by EKOL it confirms that this management system meets the requirements of the following standard.

Sertifika Numarası / Certificate Number : 9101930388  
Sertifika Kodu / Certificate Code : İSİSO  
Sertifika Yayın Tarihi / Certificate Issue Date : 29.03.2024  
Sertifika Geçerlilik Tarihi / Certificate Validity Date : 29.03.2025  
Sertifika Periyodu / Certificate Period : 1 Yıl / 1 Year



**007763** Ekol Belgeleme Şirketi  
Maslak Mah. Maslak Meydan Sokak Beybi Giz Plaza No:1 Kat:15 D:55  
Sarıyer / İstanbul / Türkiye Tel: +90 212 909 12 07 www.ekolbelgeleme.com  
Belgenin geçerlik durumu: <https://www.ekolbelgeleme.com/sertifika> adresinden kontrol edilebilir.

www.ekolbelgeleme.com



**Adres :** Isiso Sanayi Sitesi , Orhangazi Mahallesi 14.Yol Sokağı , V2 Blok No:15 Esenyurt/İstanbul

**Telefon:** (0212) 404 40 58

**Whatsapp Hattı:** 0505 830 34 45

**İletişim Mail:** [teklif@isisoendustri.com.tr](mailto:teklif@isisoendustri.com.tr)

**Web Adresi:** [www.isisoendustri.net](http://www.isisoendustri.net)

**Linkedin :** Isiso Endüstri Makine

**İnstgram :** isisoendustri

**Vergi Dairesi :** Esenyurt VD

**Vergi Numarası :** 4661654693



**Web Site Qr**



**Whatsapp Qr**



**İnstgram Qr**





# ISISO

ENDÜSTRİ MAKİNE SANAYİ VE TİCARET A. Ş.

Mehmet Akif SAVCI

- 0553-005-3222
- [m.akifsavci@isisoendustri.com.tr](mailto:m.akifsavci@isisoendustri.com.tr)
- İsiso Endüstri Makine / Proje Sorumlusu

## Saygıdeğer Yetkili ,

Şirketimiz ISISO'nun vizyonu ve hedeflerini sizlerle paylaşmaktan mutluluk duyuyoruz.

Müşteri memnuniyetini en üst düzeyde tutarak yenilikçi çözümler sunmayı ve sektörde öncü bir konum elde etmeyi amaçlıyoruz.

Bu sunumun, işbirliğimizi daha da güçlendireceğine inanıyoruz. Daha fazla bilgiye ihtiyaç duyarsanız, bizimle iletişime geçmekten çekinmeyin.

ISISO olarak, gelecekte de siz değerli müşterilerimize en iyi hizmeti sunmayı taahhüt ediyoruz.

Saygılarımızla,